

## فرایند ارزیابی دوره ای سلامت مردان و زنان میانسالان

پذیرش مراجعه کننده

توضیح برنامه و ثبت مشخصات فردی ، تن سنجی، ارزیابی شیوه زندگی، ارزیابی دیسترس روانشناختی، ارزیابی سوابق ایمنسازی، آلرژی، و مواجهات شغلی ثبت نتایج آن توسط ارائه دهنده خدمت

بلی

آیا دچار اختلال یا مشکل می باشد

خیر

اقدام بر اساس راهنما

انجام آموزش های لازم

راهنمایی مراجعه کننده برای مراجعه به پزشک برای ارزیابی بخش های سلامت باروری و سلامت عمومی ، ثبت موارد در فرم ثبت و نتایج ارزیابی در جدول تشخیص و طبقه بندی

بلی

آیا دچار اختلال یا مشکلی می باشد

خیر

اقدام بر اساس راهنما

ارائه توصیه های لازم و تعیین تاریخ مراجعه بعدی

بررسی بخش های مختلف فرم و ارسال به مسئول مربوطه برای رفع

خیر

آیا نیاز به ارجاع دارد ؟

بلی

اقدام بر اساس راهنما

تکمیل فرم ارجاع و راهنمایی فرد مراجعه کننده

تعیین تاریخ اولین مراقبت ممتد و ثبت آن

اعلام تاریخ مراقبت ممتد به مراجعه کننده

بایگانی فرم ارزیابی

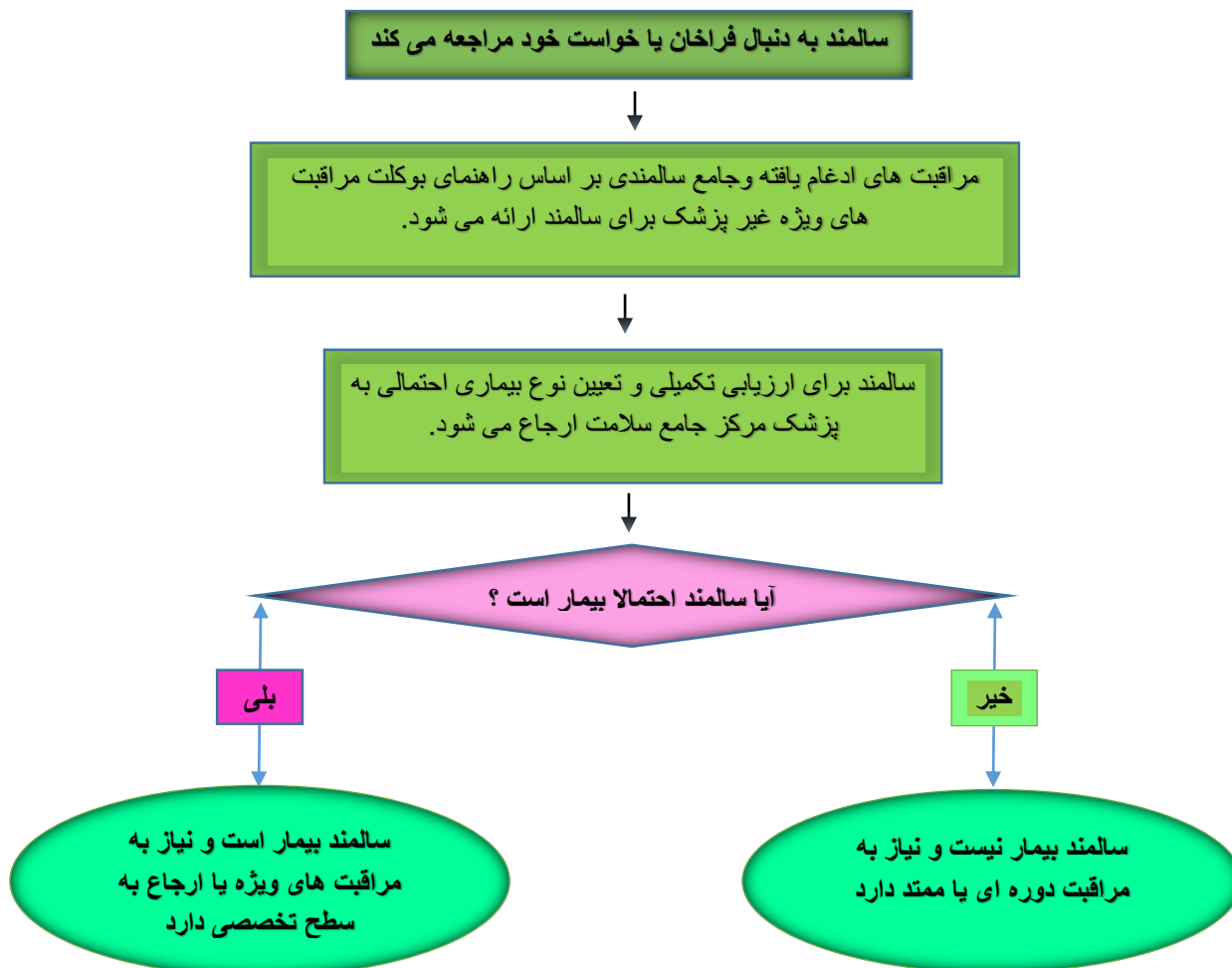
ثبت موارد ارزیابی، شده در دفتر ثبت و فرم مراقبت ممتد توسط ارائه دهنده خدمت

موارد ارجاع شامل :

\*علائم یا نشانه های خطر فوری: حمله آسم، فشارخون مساوی یا بالاتر از ۱۸۰/۱۱۰ ، در د قلبی قفسه سینه، مسمومیت با الکل، افکار خودکشی، شوک هیپو ولمیک مشکوک، مبتلا یا در معرض خطر ابتلا به بیماری:دیابت، پرفشاری خون، اختلال چربی خون، بیماری عروقی قلب/ سکتة قلبی، بیماری عروقی مغز/سکتة مغزی، آسم، افسردگی، اضطراب، دوقطبی، سایکوز، صرع، سرطان ( نوع.....)،استئوپروز

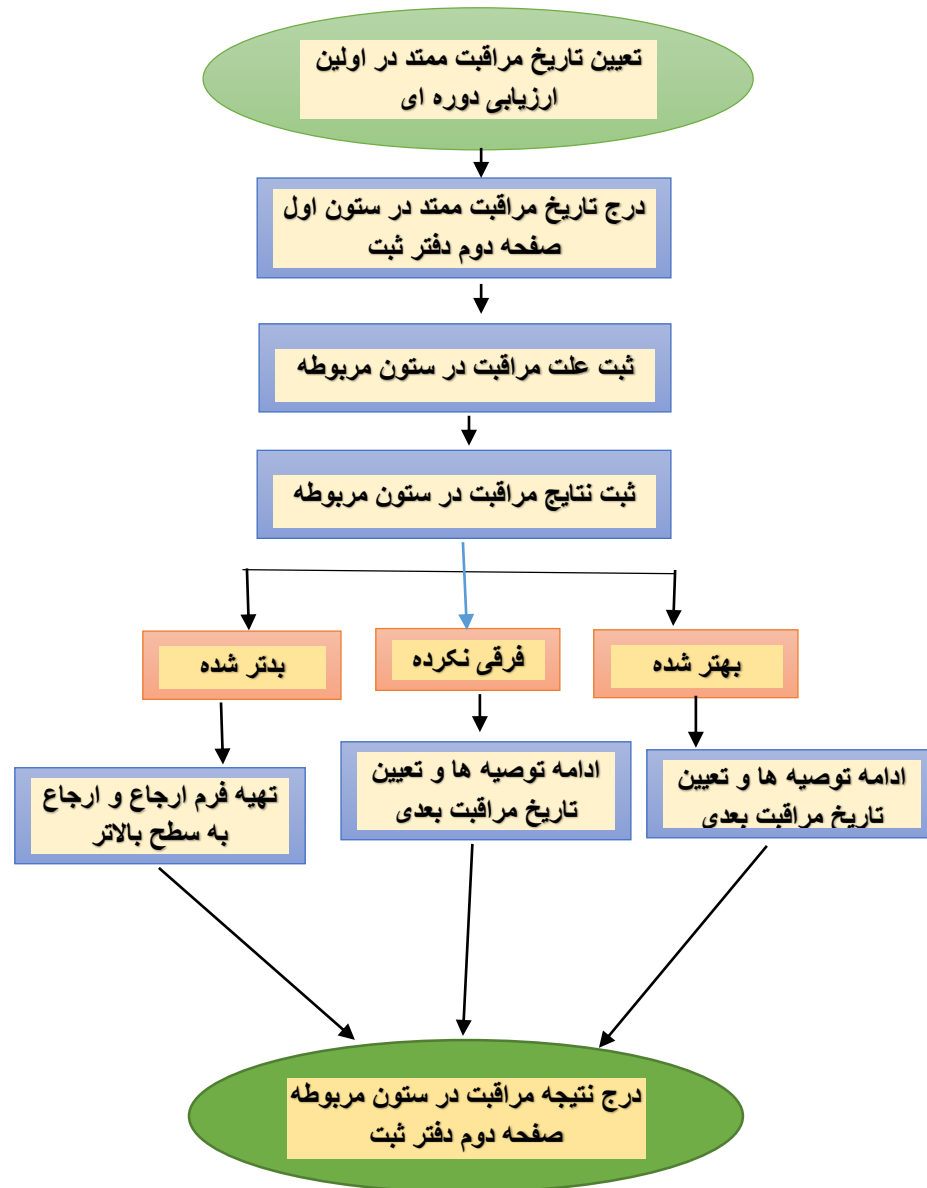
عوامل خطر شناسایی شده در ارزیابی و مراقبت: اضافه وزن ، چاقی، چاقی شکمی، کم تحرکی، مصرف دخانیات ، اختلال مصرف دارو، الکل، مواد، دیسترس روانشناختی، رفتار جنسی پرخطر/ در معرض خطر عفونت آمیزشی /ایدز،خطر ۱۰ ساله ابتلا به حوادث قلبی عروقی بیش از ۱۰ درصد

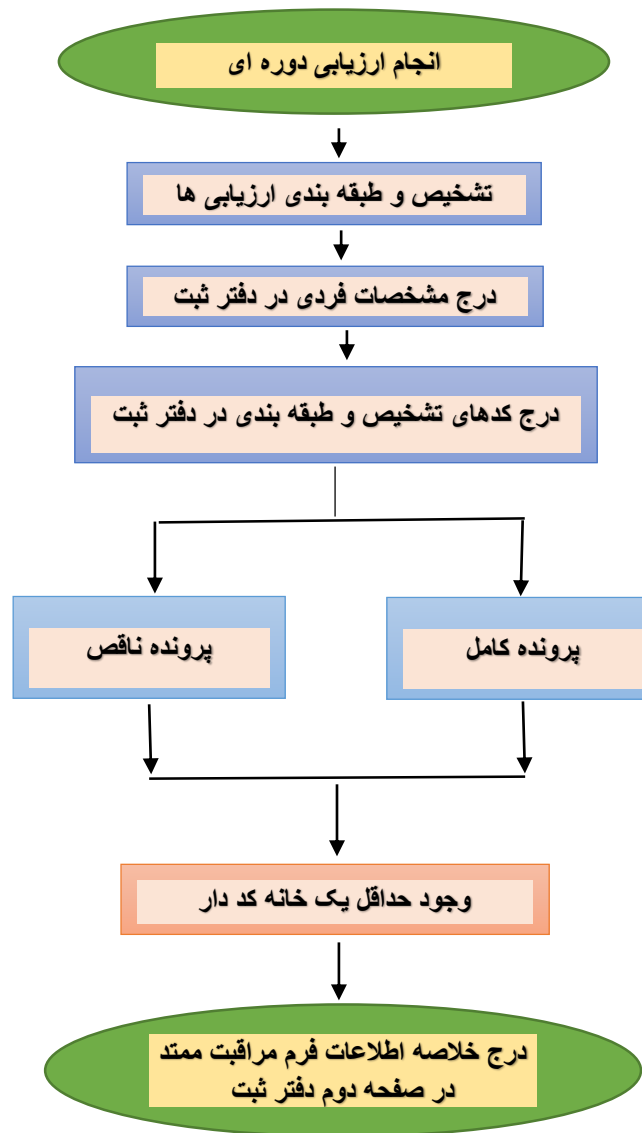
## چرخه کار کلی مراقبت از سالمند

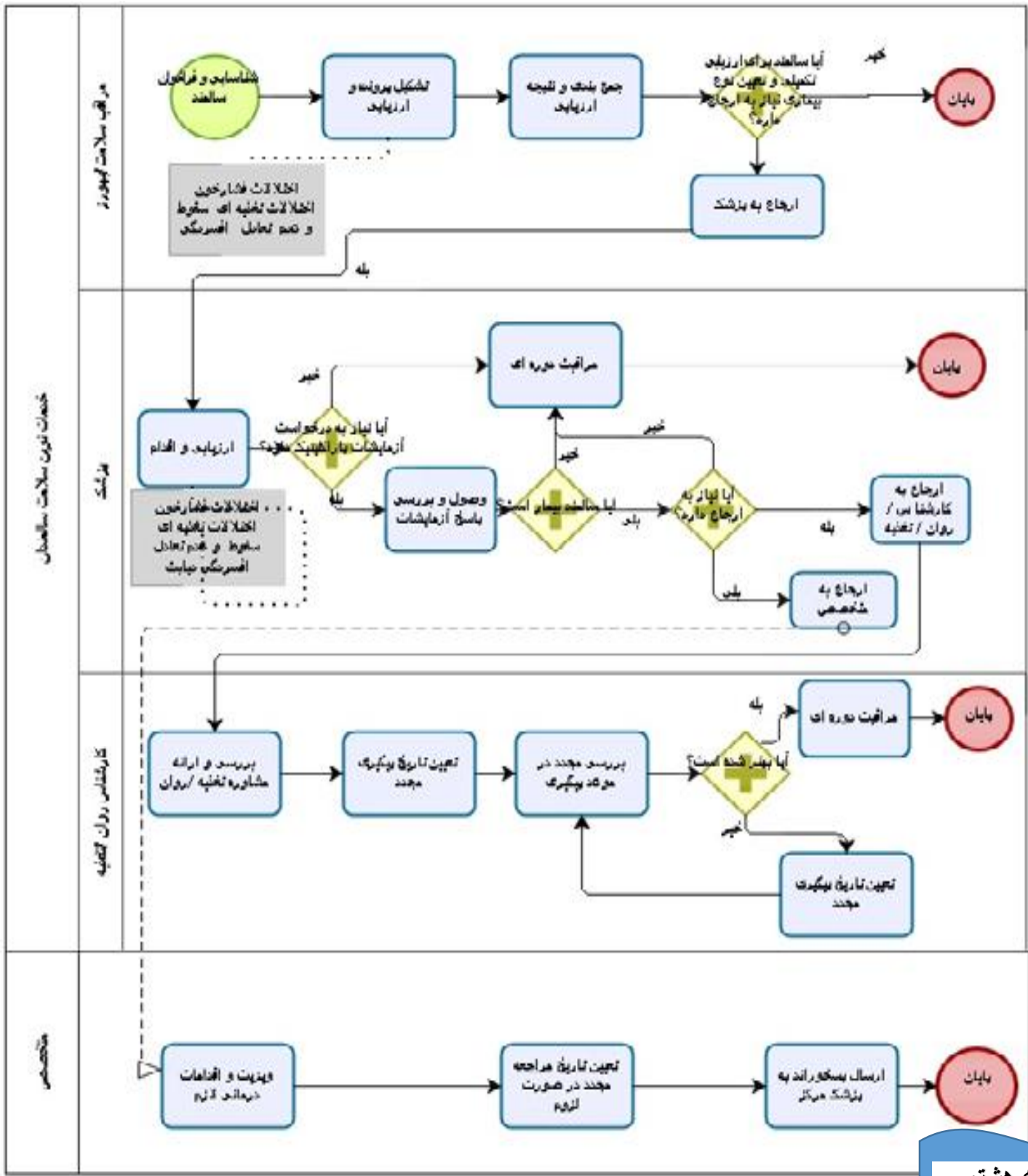


## فلوچارت نحوه تکمیل دفتر ثبت

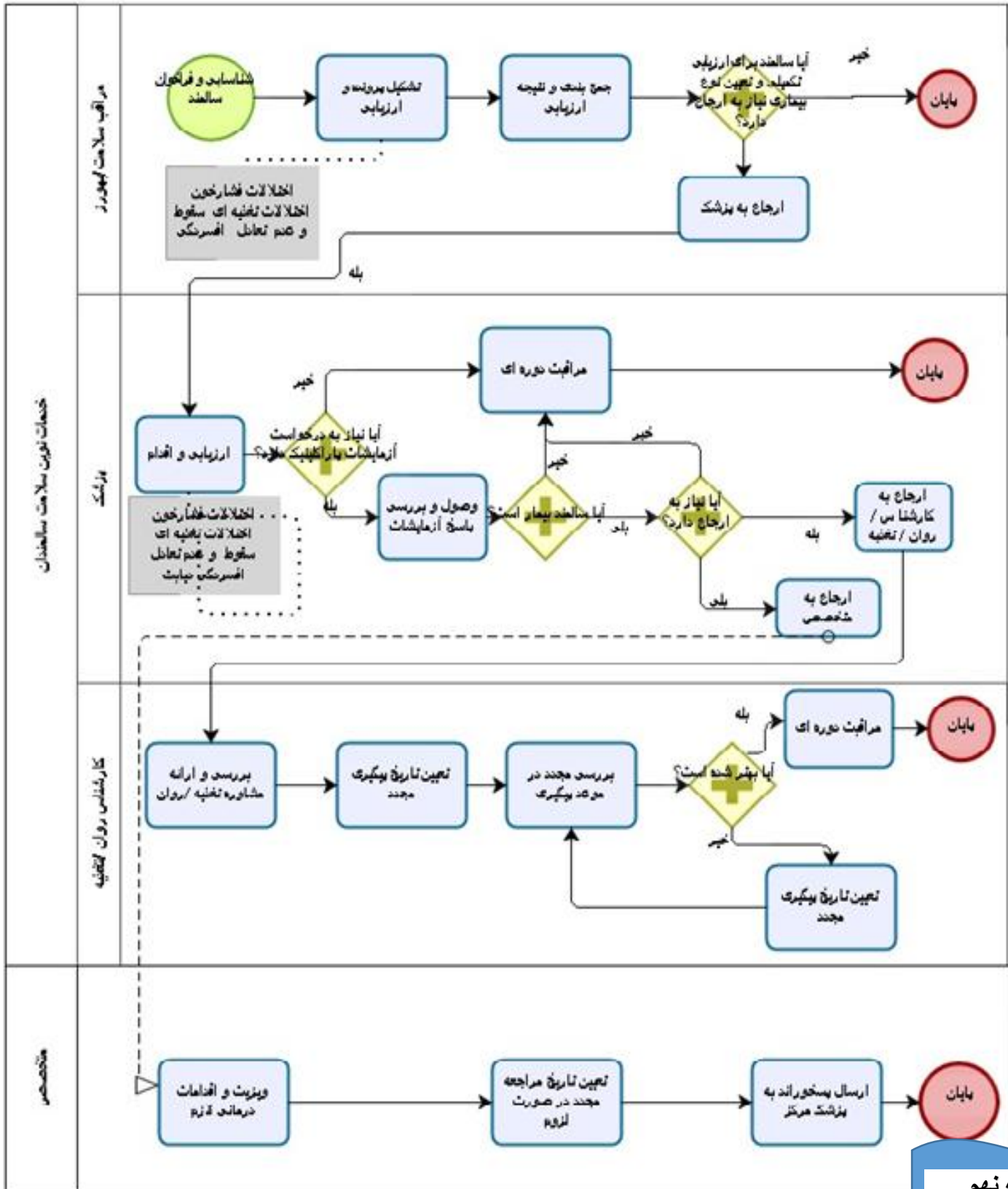
شماره ۱







فرایند ارجاع میانسال به شکلی دیگر





- ۱ در هر زنی با هر سنی که در فواصل بین معاینات معمول و به دلیل مشکلات پستان مراجعه کرده باشد، مطابق همین فلوجارت، شرح حال بگیرید، معاینه کنید و تصمیم بگیرید. به عنوان مثال اگر فردی با سن زیر ۳۰ و به دلیل توده پستان معرفی شده باشد، او را به سطح دو ارجاع دهید.
- ۲ در موارد شرح حال مثبت، فواصل ارجاع به سطح دو دست کم سالی یک بار است.
- ۳ در موارد معاینه غیر طبیعی، فواصل ارجاع را بازخورد سطح دو مشخص می کند و دست کم سالی یک بار است.



## فلوجارت غربالگری سرطان رحم

سایه زنان ارجاع شده در سن ۳۰ تا ۴۹ سال را که علائم و نشانه های مشکوک سرطان سرویکس مندرج در فلوجارت شماره ۱ سرطان سرویکس را ندارند، بررسی می کند.

در صورتی که ۳ سال از اولین تماس جنسی گذشته باشد تست HPV و پاپ اسمیر را انجام دهید

منفی HPV

غربالگری ۱۰ سال بعد

مثبت HPV

بررسی نمونه پاپ اسمیر

Negative,  
Unsatisfactory  
Insufficient

ASCUS, LSIL,  
ASGUS, HSIL

ارجاع به سطح دو

تکرار تست HPV و پاپ اسمیر در عرض یک سال

منفی و سیتولوژی طبیعی HPV

غربالگری ۱۰ سال بعد

مثبت یا سیتولوژی غیر طبیعی HPV

ارجاع به سطح دو